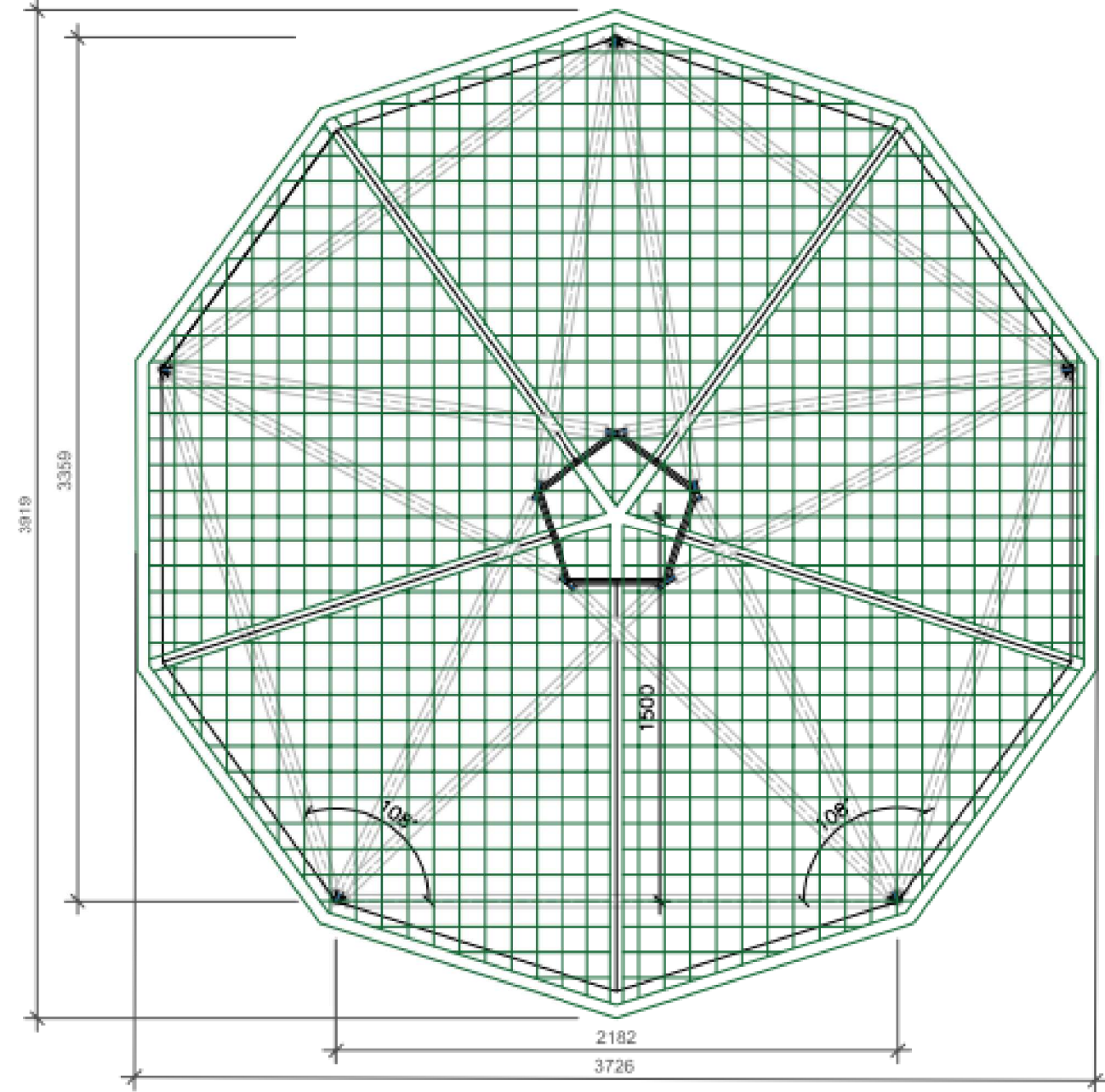


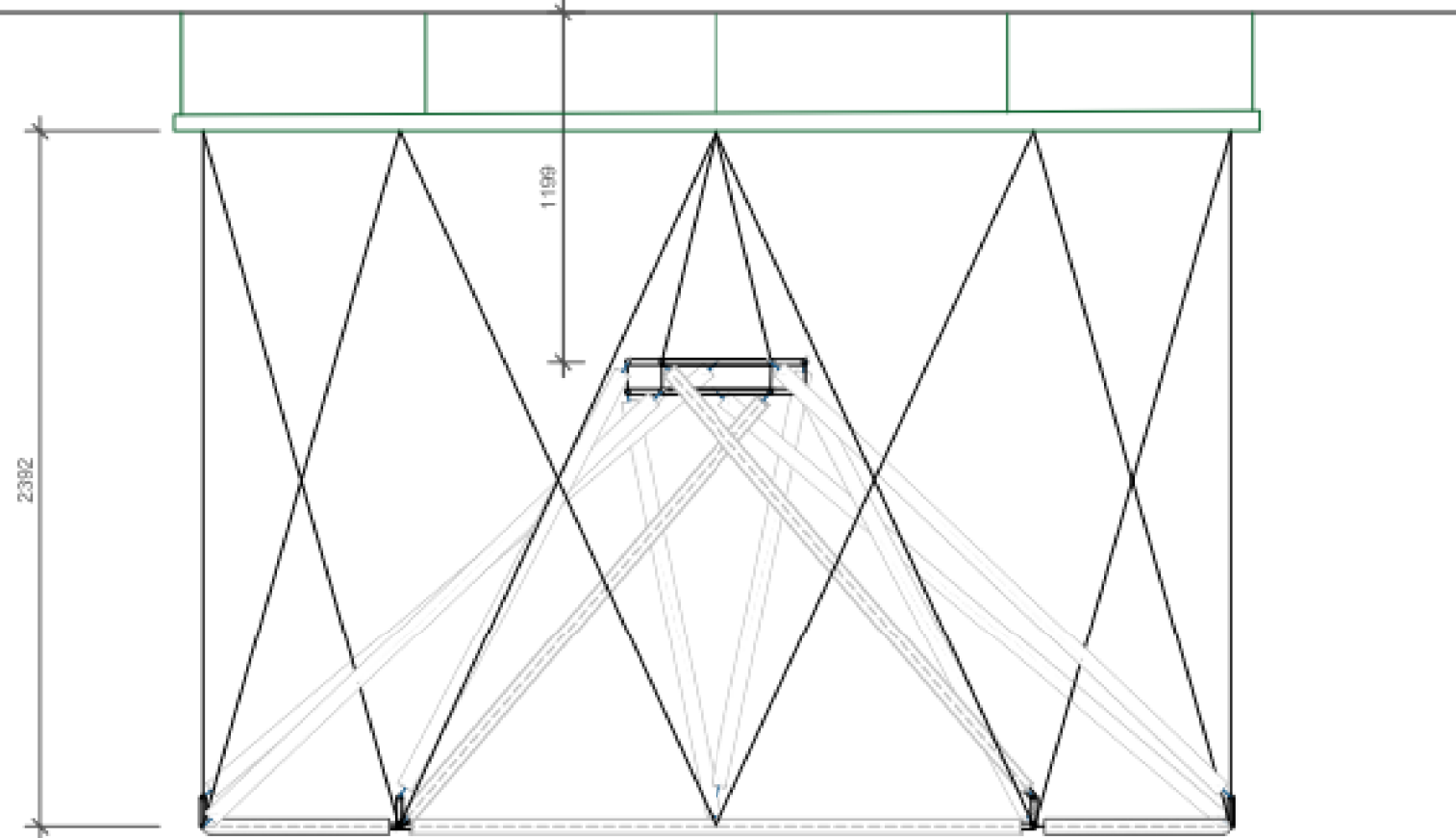
5 SEGMENTU SESTAVENÝCH DO ROVNOSTRAJNÉHO PĚTIOHELNÍKU

CELÁ KONSTRUKCE SVĚTLA JE ZAVĚŠENA NA DESETIHRANU Z OCELOVÉHO JERLU 90X70 MM, KTERÝ JE PŘÍČNĚ ZAVĚŠOVÁN S JERLY 90X70 MM NA OCELOVÝ RAM JE PŘÍVÁŘENÁ SÍŤ KARI OKO 100X100, Ø 5 MM. CELÁ KONSTRUKCE JE OPATŘENA PRAŠKOVOU BARVOU RAL DLE SPECIFIKACE ARCHTEKTŮ PŘI AD A ZAVĚŠENA NA ZÁVĚSECH Z BET. STROPU. POČET ZÁVĚSŮ DLE HMOTNOSTI CELÉ KONSTRUKCE



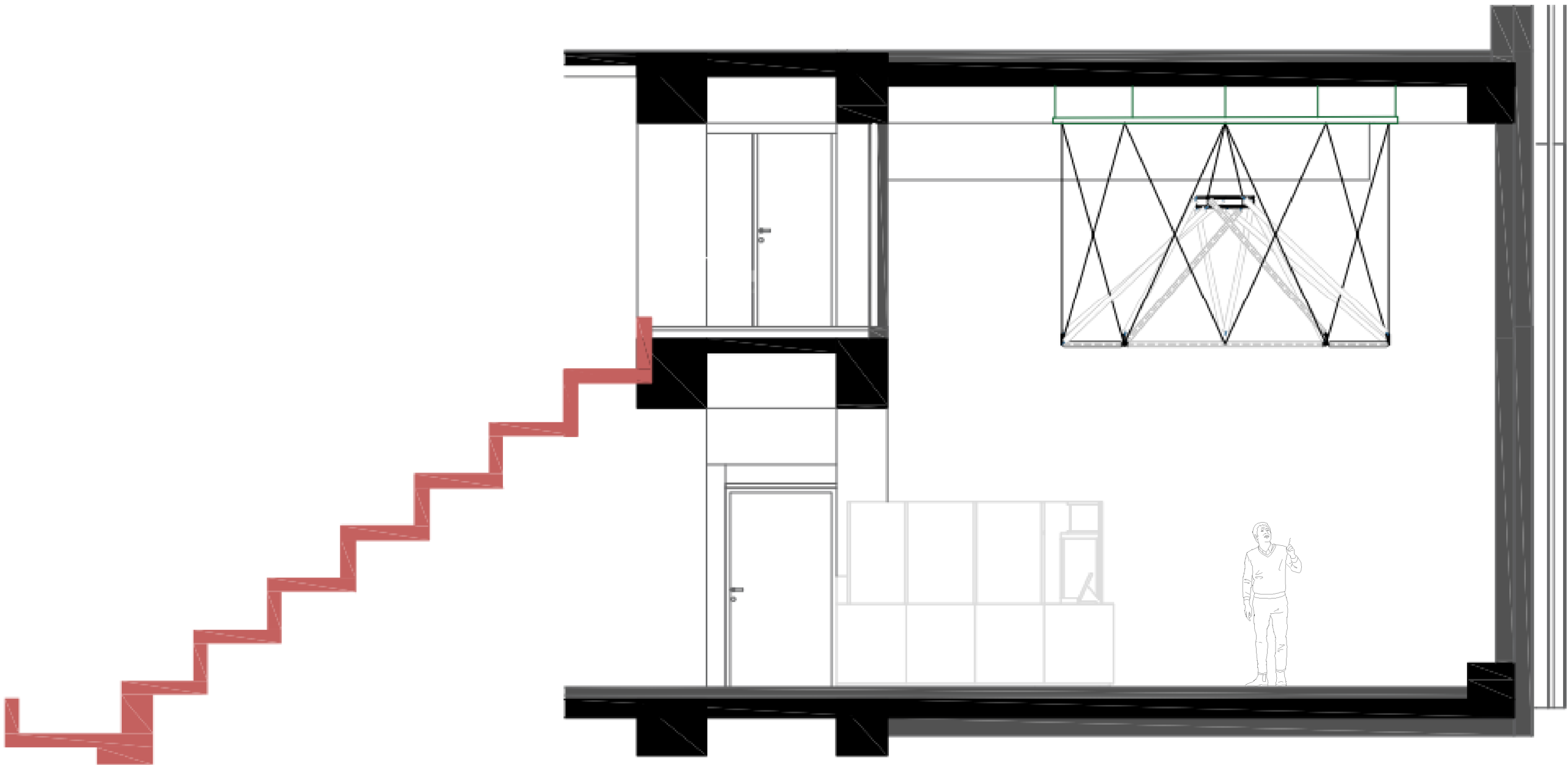
PŮDORYS CELÉHO SVĚTLA

1:25



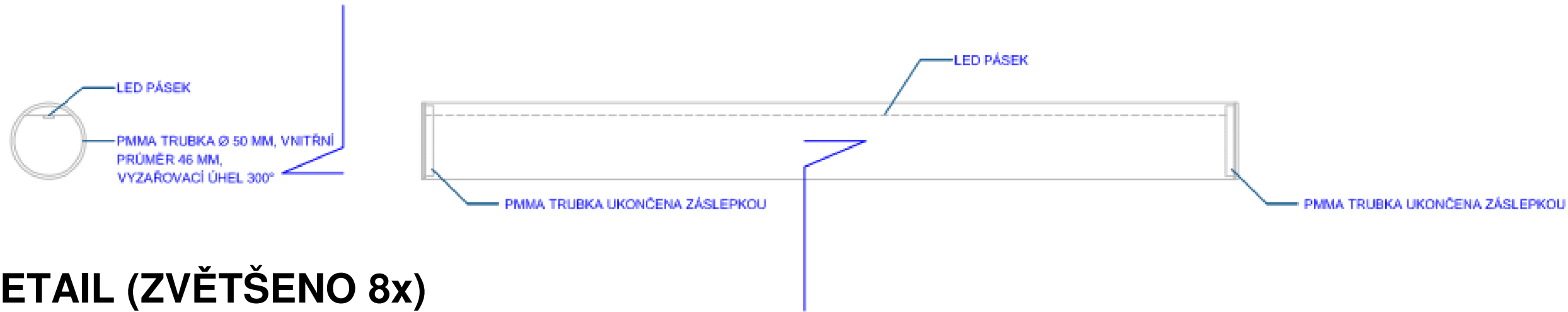
PODÉLNÝ POHLED

1:25



PŘÍČNÝ POHLED

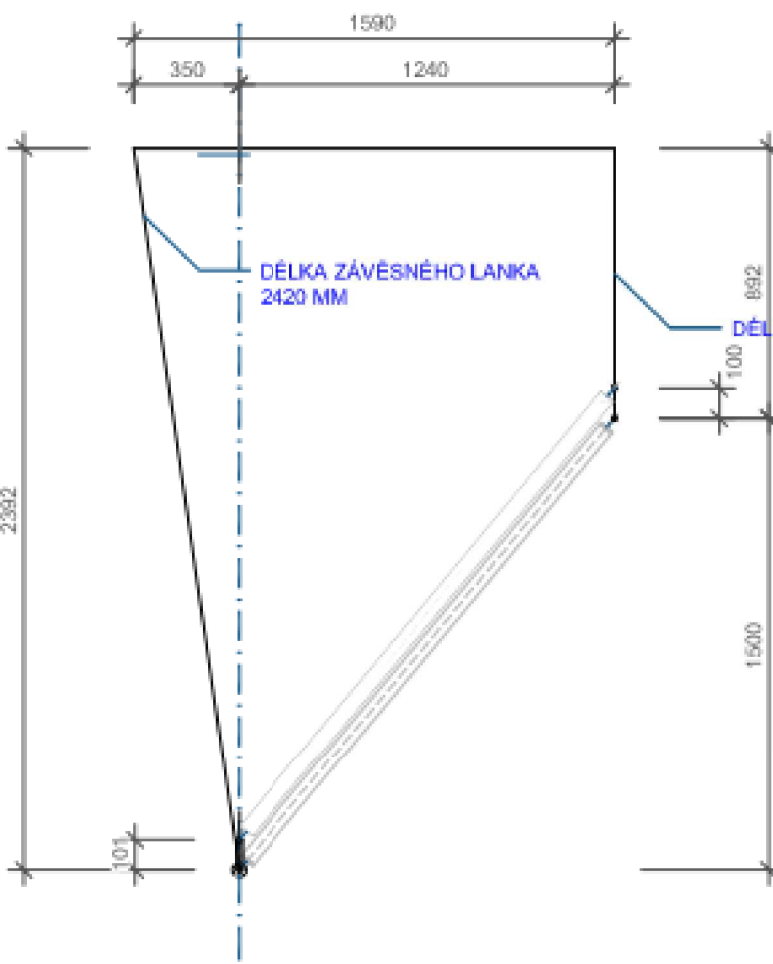
1:50



DETAIL (ZVĚTŠENO 8x)

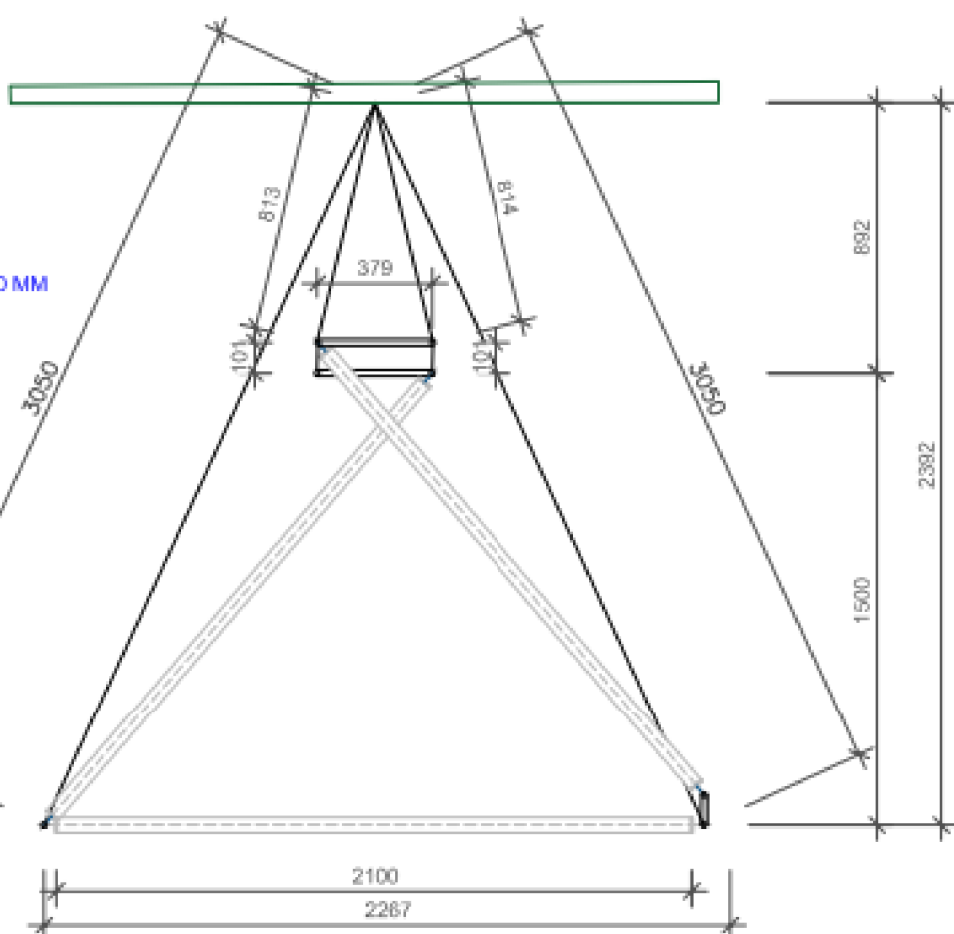
1:5

SEGMENT SVÍTIDLA



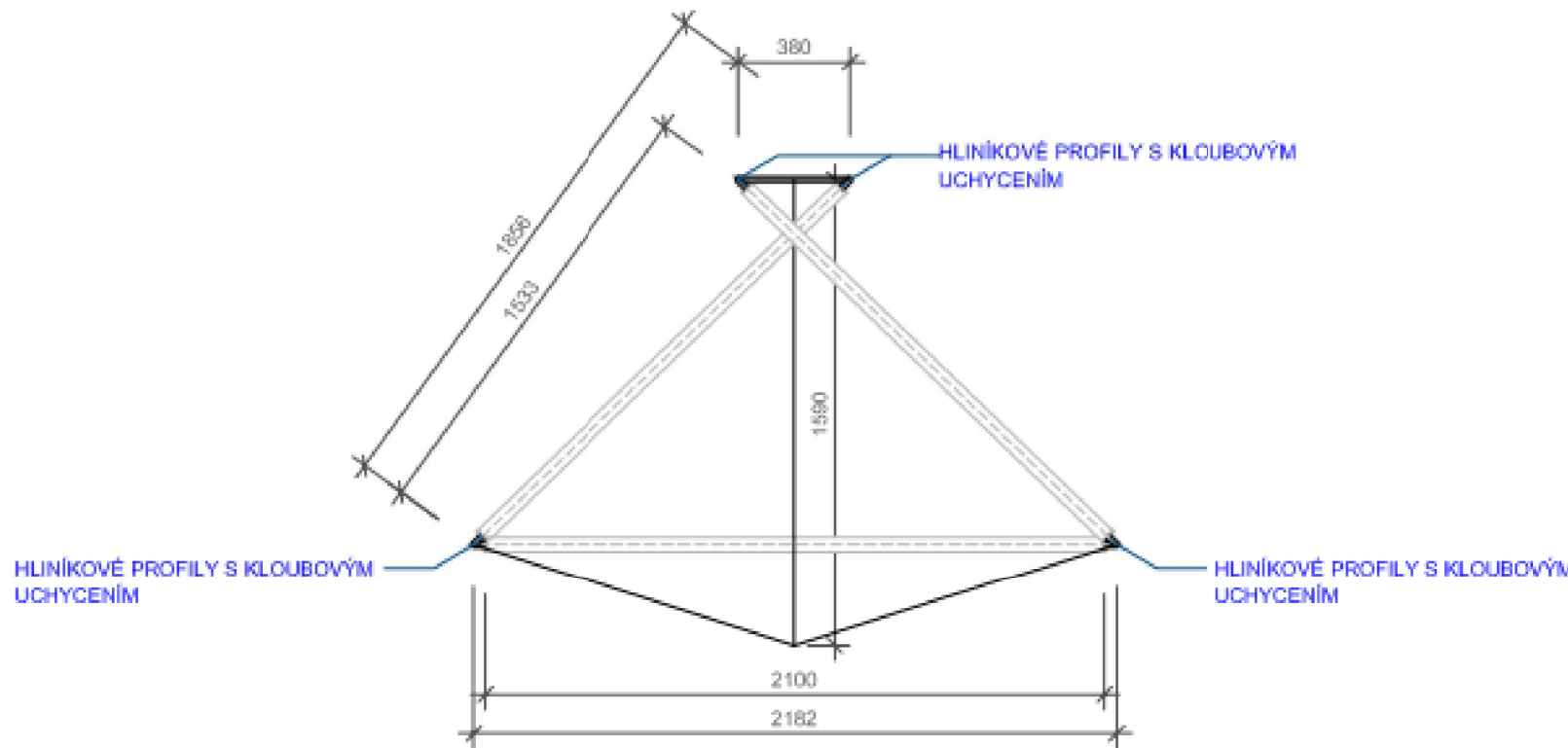
POHLED 01

1:25



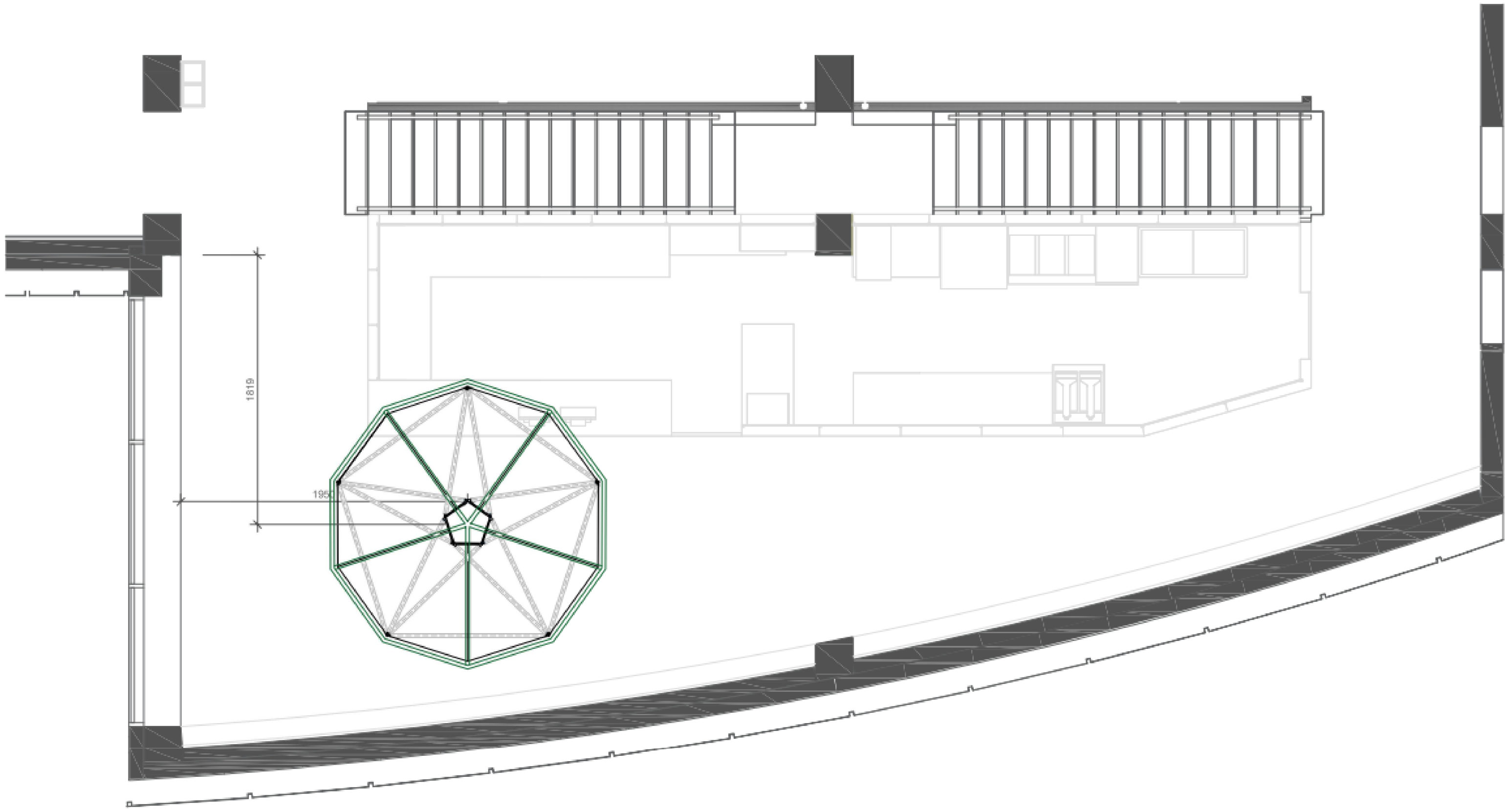
POHLED 02

1:25



POHLED 03

1:25



PŮDORYS - UMÍSTĚNÍ SVÍTIDLA

1:50

POZNÁMKA:

Tato dokumentace nenahrazuje dodavatelskou ani dílenskou dokumentaci a výrobní / dílenskou dokumentaci pro realizaci stavby. Dodavatelská a výrobní / dílenská dokumentace musí být před započetím konkrétních stavebních prací odsouhlasena GPS a investorem II. Všechny rozměry stávajících a navazujících konstrukcí budou před započetím výroby ověřeny na stavbě. Dodavatel stavby je povinen upozornit projektanta v případě nesouladu stávajících dimenzí a dispozic na stavbě o ± 40 mm.

Výkresy interiéru jsou nadřazeny nad výkresy profosí, v případě nesouladu konzultovat s projektantem. Materiály a odstíny veškerých barevných povrchových úprav odsouhlasí architekt v rámci AD podle reálných vzorků provedených na stavbě dodavatelskou firmou. O případných změnách oproti projektu bude rozhodnuto na základě konzultace s architektem v rámci AD.

Před započetím výroby svítidla bude vyroben jeden segment svítidla, který odsouhlasí architekt v rámci AD. Na segmentu bude vidět ukončovací zášlepka, typ PMMA trubky, umístění LED pásu uvnitř trubky, uchycení závěsných lanek.

TATO ČÁST DOKUMENTACE MUSÍ BÝT ČTENÁ S POPISEM V RÁMCI DOKUMENTU:
D.2.10.1.3. SPECIFIKACE VESTAVĚNÉHO MOBILIÁŘE.

NAVIGÁTOR

III

I

IV

II

polohopisný systém:
S-JTSK

výškový systém:
Bpv

OBJEKT I. ±0,000=517,825
OBJEKT II. ±0,000=518,950
OBJEKT III. ±0,000=517,665
OBJEKT IV. ±0,000=519,350

investor:

hlavní architekt projektu:

hlavní inženýr projektu:

profese:

Jihlava

CHYBIK+KRISTOF
ARCHITECTS & URBAN DESIGNERS

AED

AED

Statutární město Jihlava
Masarykovy náměstí 671, 586 01 Jihlava
Česká Republika
T +420 565 581 111,
F +420 565 581 111,
e-mail: info@statni-mesto-jihlava.cz

CHYBIK+KRISTOF
Osmanská náměstí 656/2, 602 00 Brno
Česká Republika
T +420 777 879 334
F +420 777 879 334
e-mail: office@chybik-kristof.com

AED project, s. r. o.
Pražská 1225 / 2A, 150 00 Praha 5,
Česká Republika
T +420 257 257 100
F +420 257 257 100
e-mail: aed@aedproject.cz

AED project, s. r. o.
Pražská 1225 / 2A, 150 00 Praha 5,
Česká Republika
T +420 257 257 100
F +420 257 257 100
e-mail: aed@aedproject.cz

stavba:

**HORÁCKÁ MULTIFUNKČNÍ
ARÉNA V JIHLAVĚ**

stupeň:

PROVÁDĚCÍ DOKUMENTACE

hlavní architekt projektu:

Ing. arch. Ondřej Chybík, MAS ETH
Ing. arch. Jiří Richter

datum:

08/2024

vedení projektu:

Ing. Aleš Marek

formát:

1:5 / 1:25 / 1:50

hlavní inženýr projektu:

Ing. Lubomír Krígovský

zakázkové č.:

19-024_JHL

zodpovědný projektant části:

Ing. arch. Andrea Rampasová

číslo změny:

vypracoval:

Ing. arch. Denisa Annová

datum změny:

část / profese:

ARCHITEKTONICKO
STAVEBNÍ ŘEŠENÍ

část:

D.2.10.2

příloha:

Svítidlo Zelená Hora

část, příl.:

D.2.10.2.4.15

paré: